

# ふしの本

2022.4

No.41

広げよう福祉の輪 つなげよう地域の輪

第3次地域福祉活動計画の地域での取り組みは、今年で5年目を迎えています。



## CONTENTS

- P1 社協の使命/事業計画/組織図
- P2 予算の概要/物資の提供お礼/令和3年度退職者
- P3 7法人の地域貢献活動/車イス貸出
- P4 手話奉仕員養成講座基礎編案内  
ボランティア保険加入案内/登録ヘルパー募集案内
- P5 社協職員組織一覧

第3次地域福祉活動計画に沿った取り組みが、各地区で広がっています。多くの住民の皆さまの参加、参画をお願いいたします。

## 社協の使命

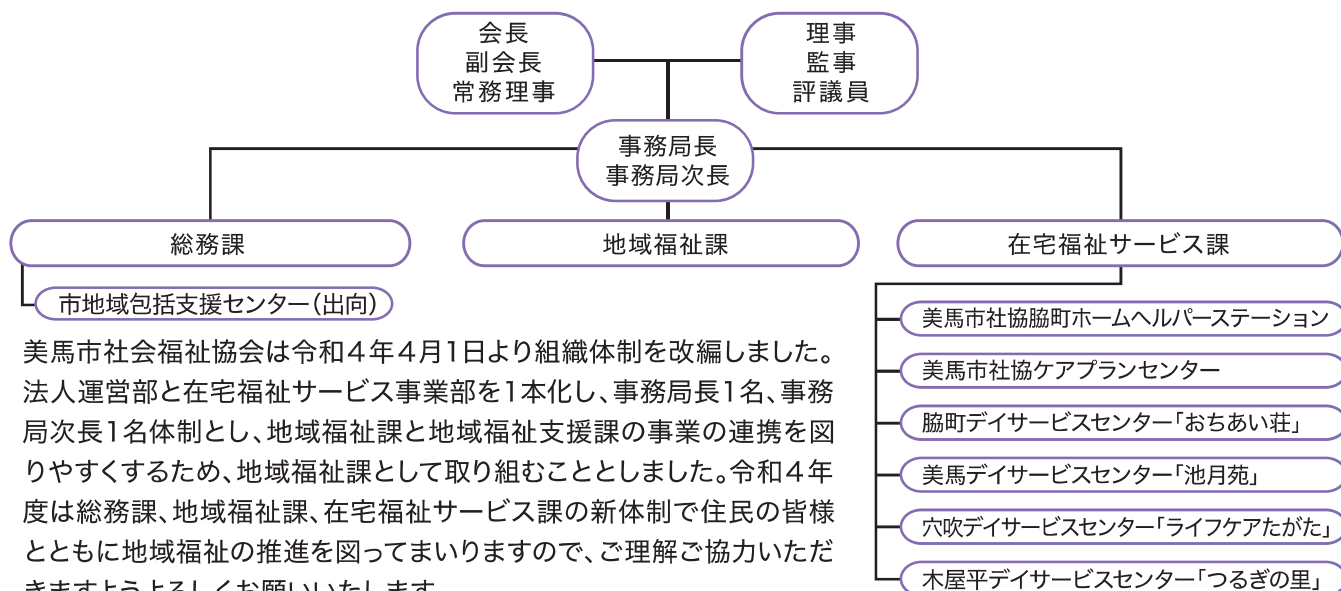
地域福祉を推進する中核的な団体として、地域生活課題の解決に取り組み、誰もが支え合いながら安心して暮らすことができる地域づくりを推進することを使命とします。

## 令和4年度事業計画

総務課	<ul style="list-style-type: none"> <li>・総合的企画・普及事業 善意銀行運営事業</li> <li>・地域福祉活動推進事業 社協会員会費募集業務</li> <li>・社会貢献事業</li> </ul>	在宅福祉サービス課	<ul style="list-style-type: none"> <li>・介護サービス企画経営事業</li> <li>・ホームヘルパー事業</li> <li>・ケアプラン事業</li> <li>・デイサービス事業</li> <li>・支援ハウス事業</li> <li>・配食サービス事業</li> </ul>
地域福祉課	地域福祉推進担当	<ul style="list-style-type: none"> <li>・地域福祉活動推進事業</li> <li>・地域共生社会実現事業</li> <li>・日赤活動支援費募集業務</li> <li>・共同募金事務</li> <li>・ボランティア市民活動センター事業</li> <li>・地域介護予防活動支援事業</li> <li>・生活支援体制整備事業</li> <li>・認知症高齢者等見守り事業</li> </ul>	<ul style="list-style-type: none"> <li>・生涯活躍のまち アクティブライフコーディネーター業務</li> <li>・地域生活支援事業</li> <li>・シルバー大学校美馬校管理運営</li> <li>・災害ボランティア体制整備事業</li> <li>・地域支えあいマップ整備更新等業務</li> <li>・当事者団体の支援</li> </ul>
	地域福祉相談支援担当	<ul style="list-style-type: none"> <li>・ふれあい福祉総合相談センター業務</li> <li>・生活困窮者自立支援業務</li> <li>・生活福祉資金貸付事業</li> </ul>	
	権利擁護センター	<ul style="list-style-type: none"> <li>・法人後見事業</li> <li>・日常生活自立支援事業</li> </ul>	



## 令和4年度 美馬市社会福祉協議会組織図



美馬市社会福祉協会は令和4年4月1日より組織体制を改編しました。法人運営部と在宅福祉サービス事業部を1本化し、事務局長1名、事務局次長1名体制とし、地域福祉課と地域福祉支援課の事業の連携を図りやすくするため、地域福祉課として取り組むこととしました。令和4年度は総務課、地域福祉課、在宅福祉サービス課の新体制で住民の皆様とともに地域福祉の推進を図ってまいりますので、ご理解ご協力いただきますようお願いいたします。

# 令和4年度予算の概要

## 一般会計予算内訳(収入)

(単位:円)

科目別	予算額
会費収入	3,900,000
寄附金収入	400,000
経常経費補助金収入	88,250,000
受託金収入	103,451,000
事業収入	3,597,000
負担金収入	52,815,000
介護保険事業収入	231,916,000
障害福祉サービス等事業収入	15,793,000
いきがい通所事業収入	354,000
その他の事業収入	204,000
受取利息配当金収入	60,000
その他の収入	8,455,000
積立資産取崩収入	36,256,000
事業区分間繰入金収入	1,481,000
拠点区分間繰入金収入	29,310,000
サービス区分間繰入金収入	8,560,000
前期末支払資金残高	23,152,000
<b>総額</b>	<b>607,954,000</b>



## 一般会計予算内訳(支出)

(単位:円)

事業別	予算額
法人運営事業	89,503,000
法人運営事業(補助金)	83,707,000
日赤社費事業	484,000
地域福祉活動事業	4,378,000
地域支援事業	1,543,000
ボランティアセンター事業	456,000
地域自立生活支援事業	22,888,000
生涯活躍のまち事業	256,000
地域生活支援事業	593,000
日常生活自立支援事業	4,644,000
生活福祉資金貸し付け事業	395,000
シルバー大学校管理運営事業	438,000
共同募金配分金事業	2,593,000
善意銀行運営事業	7,100,000
災害ボランティア設置運営等支援事業	2,082,000
共助力強化推進事業	2,945,000
訪問介護事業	114,232,000
居宅介護支援事業	31,332,000
通所介護事業(おちあい荘)	50,384,000
配食サービス事業(おちあい荘)	3,523,000
通所介護事業(池月苑)	46,135,000
配食サービス事業(池月苑)	1,583,000
通所介護事業(たがた)	61,380,000
配食サービス事業(たがた)	2,398,000
通所介護事業(つるぎの里)	30,347,000
配食サービス事業(つるぎの里)	924,000
美馬市暮らしサポートネット事業	240,000
法人後見事業	20,681,000
自立相談支援事業	10,590,000
就労準備支援事業	6,200,000
家計改善支援事業	4,000,000
<b>総額</b>	<b>607,954,000</b>

## 生活困窮者自立支援事業「美馬市生活支援センター暮らしサポートみま」

物資の提供ありがとうございました。

ご寄付いただいた方(令和3年度)

大垣安代様	尾形純子様	尾形豊秋様	岡本瑛子様	河野耕八郎様	塩田陽子様
篠原ユキ子様	下泉敬尚様	勢川成士様	曾山武志様	塚本充様	中江明代様
中野富男様	藤井健資様	美馬市母子寡婦 福祉連合会様	美馬体験交流の 会様	美馬ロータリー クラブ様	
八木美恵子様	横山礼子様	林照寺様	匿名希望者様	37名	

## — 令和3年度退職者 —

3月31日付で次の皆さんが退職されました。  
(順不同、敬称略)

氏名	退職時職名
藤園 益也	在宅福祉サービス事業部 事務局長
佐藤 誠二	法人運営部 地域福祉支援課 課長
新居 保明	法人運営部 地域福祉課 主幹

## 7法人の地域貢献活動



美馬市くらしサポートネットワーク(美馬市内7社会福祉法人)は、地域共生社会実現に向けて、社会福祉法人に求められる地域貢献活動に取り組んでいます。

- 1) コロナ禍においても毎月の定例会を(Zoomにて)開催し、地域の課題やニーズに対し何か貢献できることはないか話し合いをしています。令和3年度においては「ヤングケアラー」に関して研修会への参加や、関係者との意見交換会などを行いました。
- 2) 7法人が運営する13事業所に「なんでも相談窓口」の看板を掲げ、生活の困りごとや不安を抱えている方々のなんでも相談を受け付けています。
- 3) コミュニティカフェを開催し、レクリエーション、お茶とお菓子でおしゃべりタイム、専門職への相談会など誰でも気軽に参加してもらえ居場所になっています。
- 4) 災害時の防災事業にも取り組んでいます。地域の皆さんにどんな社会貢献ができるのか考えています。
- 5) 生活に困窮され、食べるものに困られている方々への一助になればと、令和3年度も美馬市生活支援センター「暮らしサポートみま」で支援していただくために、善意銀行へ食料品の寄付をさせていただきました。



**協 連** 社会福祉法人 英仁会 特別養護老人ホーム はなのおか  
**定 携** 社会福祉法人 健祥会 老人保健施設 健祥会ヘルス  
**法 協** 社会福祉法人 三美厚生団 障害者支援施設 かしがおか  
**人 働** 社会福祉法人 徳島県手をつなぐ育成会 障害者支援施設 ルキーナ・うだつ

社会福祉法人 徳島県障身体障害者連合会 障害者支援施設 小星園  
社会福祉法人 蓬莱会 特別養護老人ホーム ケアプラザみま  
社会福祉法人 美馬市社会福祉協議会

## 福祉機器(車いす)を貸出します。

本会では、旅行や通院等の外出などで、一時的に車いすが必要な方への貸出事業を行っています。

美馬市でお住いの方が対象となっており、貸出期間は最長で2週間です。

### 貸出可能な事業所

- ・美馬市社会福祉協議会(事務局)
- ・脇町デイサービスセンター「おちあい荘」
- ・美馬デイサービスセンター「池月苑」
- ・穴吹デイサービスセンター「ライフケアたがた」

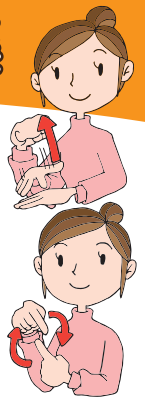
申請時には、印鑑  
をご準備ください



問合せ先 → 地域福祉課 地域福祉係・地域福祉推進担当 TEL.53-7432

## 手話奉仕員養成講座【基礎編】参加者募集

実施時期 令和4年6月～令和4年11月(全25回)  
毎週水曜日 午後1時30分～3時(曜日は変更になる可能性があります。)  
場 所 美馬市合同会館 会議室201,202  
受講料 無料 ※別途テキスト(DVD付)代として3,300円が必要です。  
対象者 美馬市在住で、手話奉仕員として活動でき、全日程受講できる方  
内容 徳島県聴覚障害福祉協会のカリキュラムによる手話奉仕員養成講座  
募集締め切り日 令和4年5月16日(月)まで



問合せ先 → 地域福祉課 地域福祉係・地域福祉推進担当 TEL.53-7432

安心して  
活動するために

## ボランティア活動保険

に入りませんか?

ボランティア活動中の様々な事故によるケガや損害賠償責任を補償します。

ご加入できる方 美馬市社会福祉協議会に登録されているボランティア、グループ、団体  
(新規の場合は、登録が必要となります。)

賠償期間 令和4年4月1日～令和5年3月31日

(中途加入の場合は、加入申込手続き完了日の翌日午前0時～令和5年3月31日)

加入申込 所定の加入申込書に必要事項をご記入・ご署名(フルネーム)またはご捺印の上、  
手続きは 保険料と加入者名簿(既作成の名簿でも結構です。)を添えて美馬市社会福祉  
協議会までお申し込みください。

保険料 基本プラン 350円

天災・地震保障プラン 500円

【新設】特定感染症重点プラン 550円(※1)

●途中で加入された場合も同様の保険料となります。

●ご加入は、お1人につきいずれかのプラン1口のみとなります。



※1 新規加入の場合、従来の補償プランでは補償開始から10日以内に発病した特定感染症については 補償の対象となりませんが、補償開始日から補償の対象となるプランです。

問合せ先 → 地域福祉課 地域福祉係・地域福祉推進担当 TEL.53-7432

## 登録ヘルパーさん募集!

笑い声のたえない明るく元気な職場です。

「ありがとう」の言葉にやりがいを見出せる意義のあるお仕事です。

あなたを待っている利用者さんがたくさんいます。

私たちと一緒に楽しくお仕事しませんか?

お問い合わせだけでも大歓迎!まずはお気軽にお問い合わせください。

※ホームヘルパーになるには「介護職員初任者研修」(旧ホームヘルパー2級)以上の資格が必要です。



問合せ先 → 在宅福祉サービス課 脇町ホームヘルパーステーション TEL.55-0211

# 美馬市社協職員組織一覽

(令和4年4月1日現在)

会長 大垣 賢次郎  
副会長 長江 哲  
常務理事 田邊 正枝  
TEL 531-7432  
FAX 531-6475  
事務局長 佐和 良佳  
事務局次長 小川 芳信

## ●総務課

TEL 531-7432  
課長 佐藤 芳美  
課長補佐 吉田 紀子  
課長補佐 上柿 馨  
主任 田村 裕美  
事務職員 藤園 益也  
事務職員 野々村 要子

## ●地域福祉課

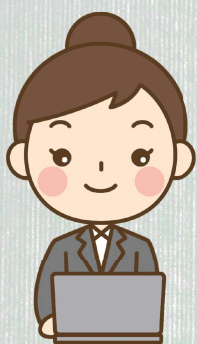
TEL 531-7432  
課長 加藤 俊治  
●地域福祉係(地域福祉推進担当)  
課長補佐 大石 江理子  
係長 仁木 勝也  
主任 後藤 義英  
主任 道成 亮範  
事務職員 新居 保明  
事務職員 井門 俊二  
事務職員 長岡 ユミ子

## ●地域福祉係(相談支援担当)

TEL 531-7830  
課長補佐 井口 和徳  
事務職員 三宅 久美  
事務職員 藤田 いづみ  
事務職員 細川 理恵  
事務職員 藤本 弘子  
事務職員 成見 泰孝

## ●権利擁護センター

TEL 521-0519  
係長 篠原 由香  
主任 井口 こはる  
事務職員 佐藤 誠二  
事務職員 尾形 絵梨佳  
生活支援員 黒岩 誠治  
生活支援員 藤山 知子  
生活支援員 山本 博  
生活支援員 藤田 孝子  
生活支援員 佐藤 壽一  
生活支援員 藤重 恵美  
生活支援員 篠原 明雄



## ●在宅福祉サービス課

TEL 551-0211  
FAX 531-6490  
課長 古井 和弘

## ●協働ホームヘルパーステーション

TEL 551-0211  
FAX 531-6490  
所長 主幹 訪問介護員 藤川 友子  
課長補佐 訪問介護員 新居 里美  
訪問介護員 平尾 信江  
訪問介護員 西村 由美子  
訪問介護員 西岡 若菜  
訪問介護員 谷口 正美  
訪問介護員 相木 真琴  
訪問介護員 磯村 和代  
訪問介護員 稲原 律子  
訪問介護員 井上 眞弓  
訪問介護員 猪口 晴美  
訪問介護員 内田 聖子  
訪問介護員 逢坂 喜代子  
訪問介護員 逢坂 やよい  
訪問介護員 尾形 純子  
訪問介護員 岡本 貞子  
訪問介護員 岡本 夏江  
訪問介護員 沖川 恵  
訪問介護員 北 松子  
訪問介護員 國原 己子  
訪問介護員 國見 美代子  
訪問介護員 久保 美都子  
訪問介護員 黒川 寿代  
訪問介護員 佐藤 ゆり子  
訪問介護員 佐藤 米子  
訪問介護員 原田 さなえ  
訪問介護員 東端 勝代  
訪問介護員 藤田 由恵  
訪問介護員 辺見 朝子  
訪問介護員 松岡 ゆかり

## ●ケアプランセンター

TEL 521-0567  
FAX 531-6490  
所長 主幹 介護 逢坂 春子  
支援専門員 重長 瑞穂  
係長 介護 緒方 里美  
支援専門員 井口 京子  
介護支援専門員 尾形 初美  
介護支援専門員

## ●デイサービスセンター

TEL 531-1211  
FAX 531-7168  
施設長・主幹 中西 房子  
主任 介護員 篠原 裕之  
介護員 山本 早苗  
介護員 工藤 智恵  
介護員 櫻間 ひとみ  
介護員 松浦 美香  
介護員 石川 和子  
看護師 武田 勝治  
配食職員 藤園 忠男  
配食職員 藤河 利平

## ●デイサービスセンター

TEL 631-5550  
FAX 631-5553  
施設長・係長 藤原 和紀  
看護師 篠原 理恵  
看護師 横山 加代子  
看護師 藤本 隆広  
介護員 古井 和代  
介護員 山下 恵子

## ●デイサービスセンター

TEL 681-3030  
FAX 681-3041  
施設長・係長 黒岩 千秋  
看護師 風尾 真由美  
介護員 立道 真弓  
介護員 松家 萌  
介護員 香川 礼子

## ●美馬市地域包括支援センター(出向職員)

主幹 介護支援専門員 中川 和美  
主幹 介護支援専門員 新開 美恵子  
課長補佐 社会福祉士 高橋 直美  
課長補佐 介護支援専門員 清水 実子  
係長 介護支援専門員 高田 千春  
係長 介護支援専門員 竹田 佳子  
係長 介護支援専門員 井口 由美  
介護支援専門員 佐竹 佳子  
社会福祉士 西岡 利江子

訪問介護員 松永 京子  
訪問介護員 森西 さなえ  
訪問介護員 山本 二子

## ●デイサービスセンター

TEL 561-0188  
FAX 561-0270  
施設長・課長補佐 甲田 美紀  
課長補佐 介護員 仲 利恵子  
看護師 谷 和代  
介護員 日根 美由紀  
介護員 西下 美紀  
介護員 新居 修  
介護員 大野 文代  
介護員 山本 彩香  
配食職員 緒方 恵子

介護員 山蔭 真里  
介護員 多田 カリンルエ  
配食職員 西前 浩志