

ふしの本

2023.4
No. 43

広げよう福祉の輪 つなげよう地域の輪

「美馬市暮らしサポートネット」事業



美馬市社協は、市内7法人与連携・協働し地域貢献活動に取り組んでいます。



誰でも楽しく
気軽に参加していただける
「コミュニティカフェ」を開催しています。
皆さん一緒に
過ごしてみませんか。



「タオルで作る犬のぬいぐるみ」

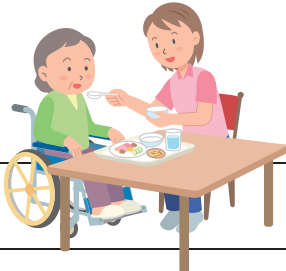
CONTENTS

- P 1 社協の使命／令和5年度事業計画／令和5年度 予算の概要（収入）
- P 2 令和5年度 予算の概要（支出）／美馬市地域防災研修報告
- P 3 第3次地域福祉活動計画実行委員会 活動報告／暮らしサポートみま活動報告
- P 4 日常生活支援事業と成年後見制度との関係は？／フードドライブにご協力ください
- P 5 高齢者生活福祉センター 居住事業（支援ハウス）の紹介
- P 6 ボランティア活動保険／令和5年度新規採用職員／令和4年度退職者
- P 7 美馬市社協職員組織一覧

社協の使命

地域福祉を推進する中核的な団体として、地域住民及び福祉組織・関係者の協働により地域生活課題の解決に取り組み、誰もが支え合いながら安心して暮らすことができる「ともに生きる豊かな地域社会」づくりを推進することを使命とする。

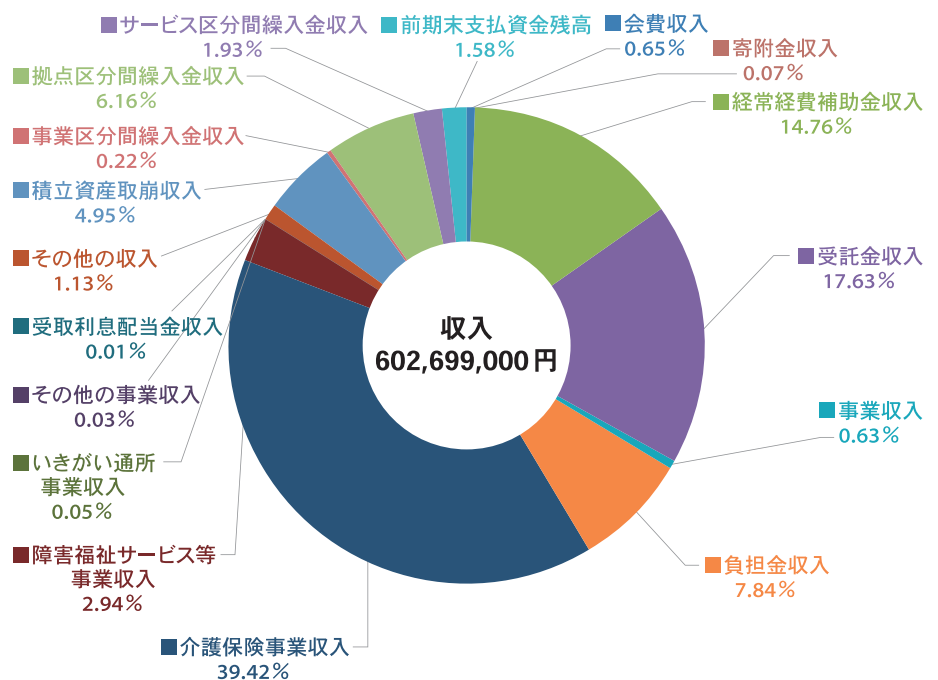
令和5年度事業計画

総務課	<ul style="list-style-type: none"> ・総合的企画・普及事業 ・地域福祉活動推進事業 ・社会貢献事業 	サービス課 在宅福祉	<ul style="list-style-type: none"> ・介護サービス企画経営事業 ・ホームヘルパー事業 ・ケアプラン事業 ・デイサービス事業 ・支援ハウス事業 ・配食サービス事業
地域福祉課	(地域福祉推進担当)	<ul style="list-style-type: none"> ・地域福祉活動推進事業 ・地域共生社会実現事業 ・日赤活動支援費募集業務 ・共同募金事務 ・ボランティア市民活動センター事業 ・地域介護予防活動支援事業 ・生活支援体制整備事業 	<ul style="list-style-type: none"> ・認知症高齢者等見守り事業 ・生涯活躍のまち アクティブライフコーディネーター業務 ・地域生活支援事業 ・シルバー大学校美馬校管理運営 ・災害ボランティアセンター体制整備事業 ・地域支えあいマップ整備更新等業務
	(相談支援担当)	<ul style="list-style-type: none"> ・ふれあい福祉総合相談センター業務 ・生活困窮者自立支援業務 ・生活福祉資金貸付事業 	
	センター	<ul style="list-style-type: none"> ・法人後見事業 ・日常生活自立支援事業 	
<ul style="list-style-type: none"> ・当事者団体の支援 			

令和5年度 予算の概要(収入)

一般会計予算内訳(収入) (単位:千円)

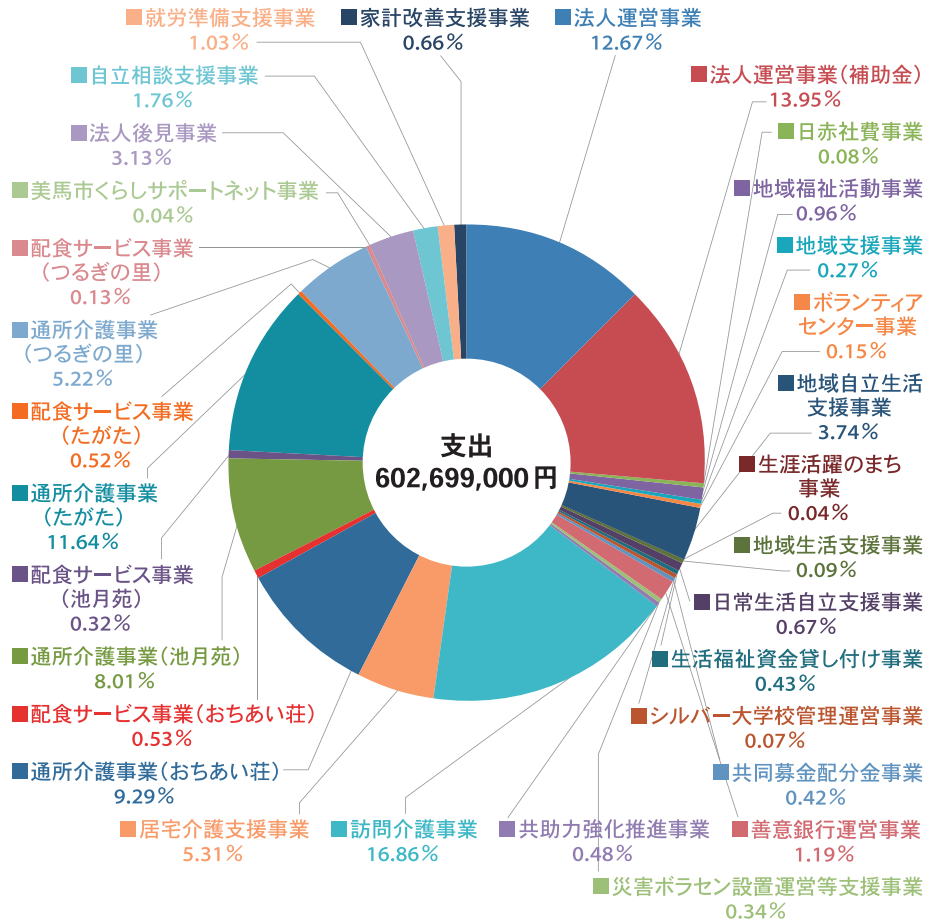
事業別	予算額
会費収入	3,900
寄附金収入	400
経常経費補助金収入	88,940
受託金収入	106,228
事業収入	3,828
負担金収入	47,283
介護保険事業収入	237,610
障害福祉サービス等事業収入	17,702
いきがい通所事業収入	282
その他の事業収入	204
受取利息配当金収入	60
その他の収入	6,807
積立資産取崩収入	29,836
事業区分間繰入金収入	1,341
拠点区分間繰入金収入	37,155
サービス区分間繰入金収入	11,628
前期末支払資金残高	9,495
総額	602,699



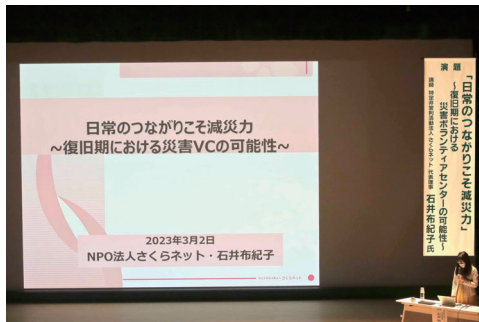
令和5年度 予算の概要(支出)

一般会計予算内訳(支出) (単位:千円)

事業別	予算額
法人運営事業	76,363
法人運営事業(補助金)	84,068
日赤社費事業	484
地域福祉活動事業	5,790
地域支援事業	1,617
ボランティアセンター事業	910
地域自立生活支援事業	22,561
生涯活躍のまち事業	256
地域生活支援事業	566
日常生活自立支援事業	4,040
生活福祉資金貸し付け事業	2,570
シルバー大学校管理運営事業	439
共同募金配分金事業	2,539
善意銀行運営事業	7,200
災害ボラセン設置運営等支援事業	2,023
共助力強化推進事業	2,906
訪問介護事業	101,588
居宅介護支援事業	31,987
通所介護事業(おちあい荘)	55,970
配食サービス事業(おちあい荘)	3,220
通所介護事業(池月苑)	48,283
配食サービス事業(池月苑)	1,954
通所介護事業(たがた)	70,131
配食サービス事業(たがた)	3,115
通所介護事業(つるぎの里)	31,444
配食サービス事業(つるぎの里)	805
美馬市くらしサポートネット事業	240
法人後見事業	18,840
自立相談支援事業	10,590
就労準備支援事業	6,200
家計改善支援事業	4,000
総 額	602,699



美馬市地域防災研修開催(令和5年3月2日)



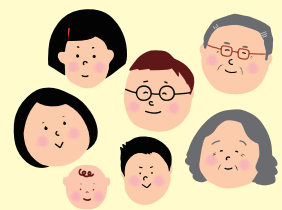
近年多発している自然災害の発生に対して、一人ひとりが危機意識を持ち、発災時において最適な行動がとれるよう学習を積み重ねておくことが大切と考え、地域の防災力を高めることや災害ボランティアセンターが機能を有効に発揮できることを目的にNPO法人 さくらネット代表理事の石井布紀子氏を講師として「美馬市地域防災研修会」を開催しました。

これまで各地における災害では、身近な地域活動や福祉活動、世代を繋ぎ楽しみながら進む工夫によって生命を守る思いや行動が生まれ、人と人の繋がりが力となったことや、災害ボランティアセンターは、唯一お宅に出向き、くらし・すまいの復旧に寄り添う等、これまでの経験や最新の情報を交えながらの講演でした。

最後に講師から

～「助けて」と言いやすい、ささえあい減災地域へ～

- 平時から復興期を見据え、「誰ひとり見逃さない防災」を
 - 復旧期には、災害ボランティアセンターを活かしましょう
- 子どもたちとともに笑顔で！



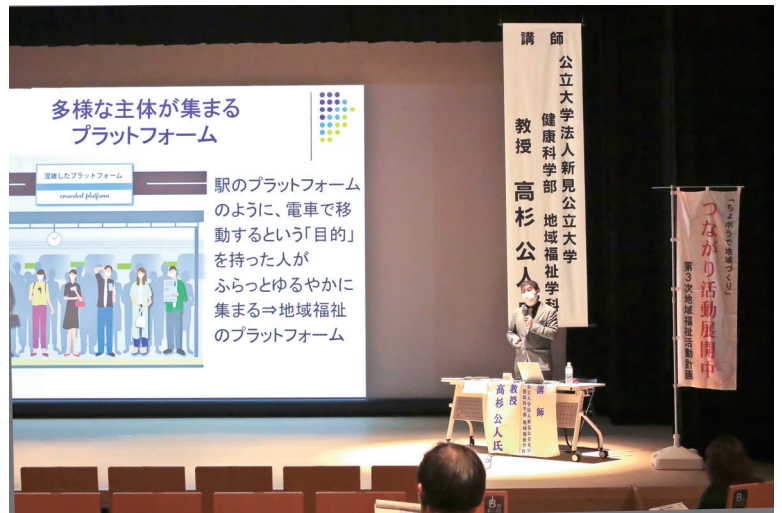
とのメッセージをいただき、災害への備えを改めて考える機会となりました。

第3次地域福祉活動計画実行委員会 活動報告会

すべての住民誰もが安心して暮らすことができる地域社会をつくることを目的に、各地区の住民を主体とした地域活動を展開いただいている「地域福祉活動計画実行委員会」の活動報告会を3月6日に開催しました。

各地区の地域住民で構成する実行委員会から、発表者による令和4年度の実践報告と、5年間にわたる活動報告、そして感染症による新たな課題を盛り込んだ2ヵ年延長計画を発表いただきました。

また、新見公立大学教授の高杉公人氏を講師としてお迎えし、2ヵ年延長計画についての助言と団塊ジュニアと呼ばれる世代が高齢者となる2040年問題を見据えた地域共生社会について講演いただきました。講演では住民相互の関係性の希薄化が問題視される中、福祉の枠組みを超えた『越境』が大切であるとお話いただきました。



美馬市くらしサポートネットワーク

～美馬市内7つの社会福祉法人で社会貢献事業に取り組んでいます～

- 1 美馬市くらしサポートネットワーク「なんでも相談窓口」を、7法人13事業所で開設しています。(相談日：土・日・祝祭日を除く9時から16時まで)
- 2 「コミュニティカフェ」を開催することで、フレイル予防や認知症予防、また、相談活動にも取り組んでいます。
- 3 防災研修会を開催し、災害時の社会貢献活動について考えています。
- 4 ヤングケアラー等についての学習を深め、何か私たちにできることはないかを検討しています。
- 5 生活に困窮されている方々への食料品等の支援を行っています。

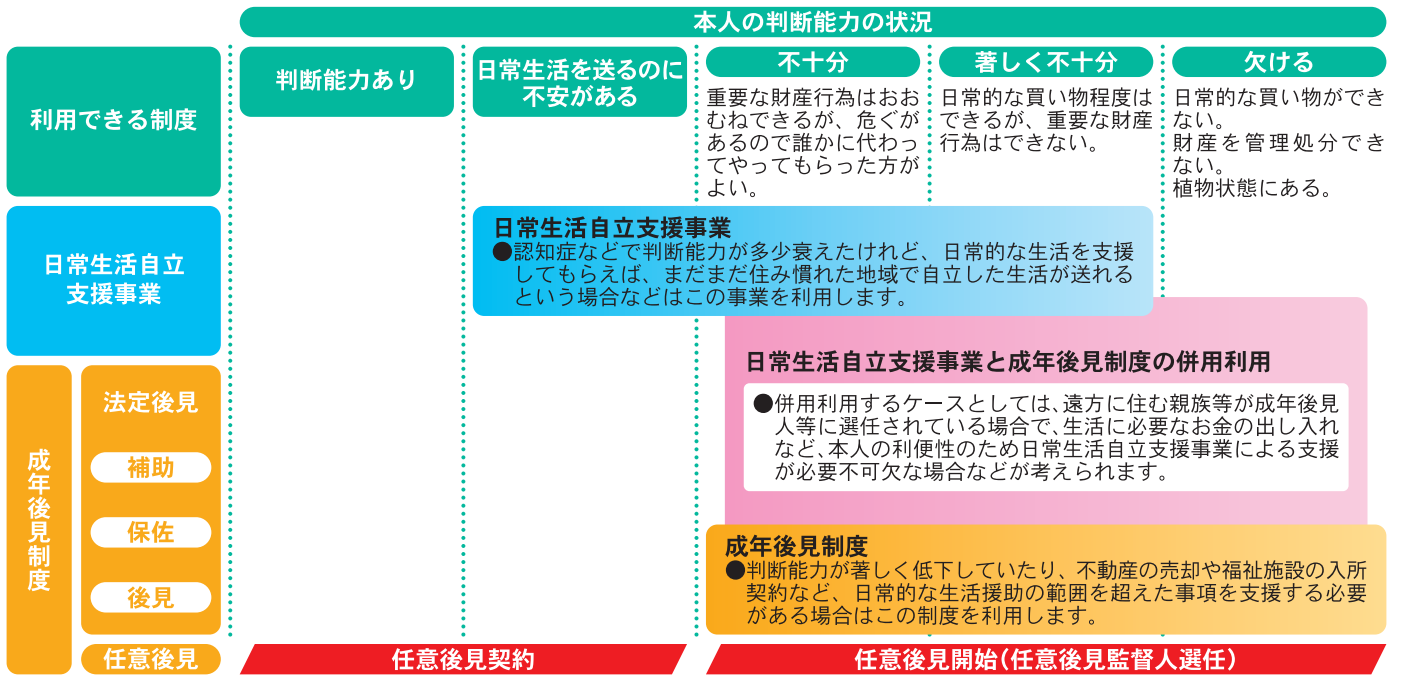
私たちは、これからも制度の狭間にある地域の深刻化する福祉課題・生活課題に対し、包括的に支援する仕組みを作り、他の関係機関とも連携・協働し、地域共生社会の実現に向けた地域貢献活動に取り組んでいきます。

- 英仁会 特別養護老人ホーム はなのおか
- 健祥会 老人保健施設 健祥会ヘルス・特別養護老人ホーム 健祥会家康・ケアハウス 健祥会 うだつ
- 三美厚生団 障害者支援施設 かしがおか
- 徳島県手をつなぐ育成会 障害者支援施設 ルキーナ・うだつ
- 徳島県身体障害者連合会 小星園
- 蓬萊会 高齢者総合ケアセンター ケアプラザ美馬
- 美馬市社会福祉協議会



日常生活自立支援事業と成年後見制度との違いは？

2つの制度は、よく似ていますが、「日常生活自立支援事業」は、本人との契約に基づいて、福祉サービスの利用援助や日常的な金銭等の管理等、限定的な支援のみを行います。「成年後見制度」は、財産管理や福祉施設の入退所など生活全般の支援(身上保護)に関する契約等の法律行為を支援することができます。ケースによっては2つの制度を併用する場合があります。



フードドライブにご協力ください

生活に困窮されている方への支援にあたり、個人または、団体や企業から食料品及び日用品の提供・寄付を募集しています。ご寄付いただいた物品は、市社協善意銀行に物品預託を行い経済的等の問題から生活に困窮されている方へ提供させていただきます。

※提供・寄付物品につきましては、賞味期限内のもの・未開封のものに限らせていただきます。

物品ご提供ありがとうございました

ご寄付いただいた方(令和4年度)

岡田 喜行 様	沖川 恵 様	熊野 公子 様	中江 明代 様
原田 慎之 様	廣岡 昇 様	藤井 健資 様	藤原 一幸 様
八木美恵子 様	林照寺 様		
(株)アグリサポート 美馬 様	いきいきネット とくしま県西部 様	ケアハウス 健祥会うだつ 様	健祥会ヘルス 様
都築造園土木(株)様	藤本周作土地家屋 調査士事務所 様	美馬市母子寡婦 福祉連合会 様	他匿名希望 70名

高齢者生活福祉センター 居住事業 (生活支援ハウス)の紹介

高齢者生活福祉センターは、老人福祉法第4条に基づき、高齢者に対し在宅支援機能、居住機能及び交流機能を総合的に提供し、高齢者が心身の健康保持及び生活の安定が図られるよう支援するために設置されています。今回は居住機能について紹介させていただきます。

対象者

美馬市内に居住するおおむね65歳以上のひとり暮らしの者又は夫婦世帯であって、高齢のため独立して生活することに不安のある者として登録を受けることができる者となります。

負担金額

生活支援ハウス運営事業のサービスを受ける者は、収入による階層区分に定める金額を負担いただきます。



美馬市脇町高齢者生活福祉センター

住 所／美馬市脇町字西赤谷2232番地12

電 話／0883-53-1211

定 員／10人

部屋数／9室(うち1部屋夫婦部屋)

※4月1日現在(空き状況)

夫婦部屋1室



美馬市穴吹高齢者生活福祉センター

住 所／美馬市穴吹町口山字田方110番地2

電 話／0883-56-0188

定 員／15名

部屋数／13室(うち2部屋夫婦部屋)

※4月1日現在空き状況

個室1室 夫婦部屋2室



美馬市木屋平高齢者生活福祉センター

住 所／美馬市木屋平字谷口257番地4

電 話／0883-68-3030

定 員／10名

部屋数／8室(うち2部屋夫婦部屋)

※4月1日現在空き状況

個室2室 夫婦部屋1室

居室の空き状況については常に変動がありますので、詳しい状況や内容については上記の各センターにお問い合わせ下さい

安心して
活動するために

ボランティア活動保険 に入りませんか?

ボランティア活動中の様々な事故によるケガや損害賠償責任を補償します。

ご加入できる方

美馬市社会福祉協議会に登録されているボランティア、グループ、団体
(新規の場合は、登録が必要となります)

補償期間

令和5年4月1日～令和6年3月31日
(中途加入の場合は、加入申込手続き完了日の翌日午前0時～令和5年3月31日)

加入申込手続き

所定の加入申込書に必要事項をご記入・ご署名(フルネーム)またはご捺印の上、保険料と加入者名簿(既作成の名簿でも結構です。)を添えて美馬市社会福祉協議会までお申し込みください。

保険料

基本プラン

350円

天災・地震保障プラン

500円

特定感染症重点プラン

550円(※1)

●途中で加入された場合も同様の保険料となります。

●ご加入は、お1人につきいずれかのプラン1口のみとなります。

※1 新規加入の場合、従来の補償プランでは補償開始から10日以内に発病した特定感染症については補償の対象となりませんが、補償開始日から補償の対象となるプランです。

詳しい内容やお問い合わせは…地域福祉課 地域福祉推進係担当 53-7432

令和5年度 新規採用職員

氏名	所属
新田 沙織	美馬市社協ケアプランセンター
古井 舞香	地域福祉課 地域福祉係・地域福祉推進担当
藤本 弘子	地域福祉課 権利擁護センター

市民の皆さま、よろしくお願いいたします。

令和4年度 退職者

3月31日付で次の皆さんが退職されました。(順不同、敬称略)

氏名	退職時職名
佐和 良佳	事務局長
新開美恵子	美馬市地域包括支援センター出向 主幹
道成 亮範	地域福祉課 主任

美馬市社協職員組織一覽

(令和5年4月1日現在)

会長 大垣賢次郎
 副会長 岡 建樹
 常務理事 田邊 正枝
 TEL 5317432
 FAX 5316475
 事務局長 小川 芳信
 事務局次長 西野 佳久
 事務局次長 加藤 俊治

●総務課

TEL 5317432
 課長(兼務) 加藤 俊治
 課長補佐 吉田 紀子
 課長補佐 上柿 馨
 主任 田村 裕美
 事務職員 野々村 要子

●地域福祉課

TEL 5317432
 課長 佐藤 芳美

●地域福祉係

(地域福祉推進担当)
 課長補佐 大石江理子
 課長補佐 仁木 勝也
 係長 後藤 義英
 主事補 古井 舞香
 事務職員 藤田いづみ
 事務職員 新居 保明
 事務職員 三橋 聡子

●地域福祉係(相談支援担当)

TEL 5317830
 課長補佐 井口 和徳
 事務職員 三宅 久美
 事務職員 佐藤 誠二
 事務職員 佐和 良佳
 事務職員 細川 理恵
 事務職員 尾形絵梨佳

●権利擁護センター

TEL 5210519
 課長補佐 篠原 由香
 係長 井口こはる
 主事補 藤本 弘子
 事務職員 藤園 益也
 事務職員 井門 俊二
 生活支援員 黒岩 誠治
 生活支援員 藤山 知子
 生活支援員 山本 博
 生活支援員 藤田 孝子
 生活支援員 佐藤 壽一
 生活支援員 藤重 恵美
 生活支援員 篠原 明雄

●在宅福祉サービス課

TEL 5510211
 FAX 5316490
 課長 古井 和弘



●協町ヘルパーステーション

TEL 5510211
 FAX 5316490
 所長・主幹・訪問介護員 藤川 友子
 課長補佐・訪問介護員 新居 里美
 訪問介護員 平尾 信江
 訪問介護員 西岡 若菜
 訪問介護員 谷口 正美
 訪問介護員 相木 真琴
 訪問介護員 磯村 和代
 訪問介護員 稲原 律子
 訪問介護員 井上 眞弓
 訪問介護員 猪口 晴美
 訪問介護員 内田 聖子
 訪問介護員 逢坂喜代子
 訪問介護員 逢坂やよい
 訪問介護員 岡本 貞子
 訪問介護員 岡本 夏江
 訪問介護員 尾形 純子
 訪問介護員 沖川 恵
 訪問介護員 北 松子
 訪問介護員 國原 弓子
 訪問介護員 國見美代子
 訪問介護員 久保美都子
 訪問介護員 黒川 寿代
 訪問介護員 佐藤ゆり子
 訪問介護員 佐藤 米子
 訪問介護員 西村由美子
 訪問介護員 原田さなえ
 訪問介護員 東端 勝代
 訪問介護員 藤田 由恵
 訪問介護員 辺見 朝子
 訪問介護員 松岡ゆかり
 訪問介護員 松永 京子
 訪問介護員 森西さなえ
 訪問介護員 山本 二子

●ケアプランセンター

TEL 5210567
 FAX 5316490
 所長・主幹・介護支援専門員 中西 房子
 課長補佐・介護支援専門員 高田 千春
 係長・介護支援専門員 重長 瑞穂
 主事補・介護支援専門員 新田 沙織
 介護支援専門員 緒方 里美

●デイサービスセンター

「おちあい荘」
 TEL 5311211
 FAX 5317168

施設長・主幹 仲 利恵子
 係長・看護師 竹田 佳子
 介護員 山本 早苗
 介護員 工藤 智恵
 介護員 櫻間ひとみ
 介護員 松浦 美香
 介護員 石川 和子
 看護師 甲田 智子
 看護師 武田 勝治
 配食職員 藤園 忠男
 配食職員 藤河 利平

●デイサービスセンター

「池月苑」
 TEL 6315550
 FAX 6315553

施設長・係長 藤原 和紀
 係長・介護員 篠原 理恵
 看護師 横山加代子
 介護員 山蔭 真里
 介護員 古井 和代
 介護員 多田カレンル古
 看護師 赤川 恵子

●デイサービスセンター

「ライフケアたがた」
 TEL 5610188
 FAX 5610270

施設長・課長補佐 甲田 美紀
 係長・介護員 篠原 裕之
 看護師 谷 和代
 介護員 西下 美紀
 介護員 新居 修
 介護員 大野 文代
 介護員 山本 彩香
 介護員 市原 保代
 配食職員 緒方 恵子

●デイサービスセンター

「つるぎの里」
 TEL 6813030
 FAX 6813041

施設長・係長 黒岩 千秋
 看護師 風尾真由美
 介護員 立道 真弓
 介護員 松家 萌

●美馬市地域包括支援センター

(出向職員)

主幹・介護支援専門員 中川 和美
 主幹・介護支援専門員 逢坂 春子
 主幹・社会福祉士 高橋 直美
 課長補佐・介護支援専門員 清水 実子
 係長・介護支援専門員 井口 由美
 社会福祉士 西岡利江子
 介護支援専門員 井口 京子
 介護支援専門員 新開美恵子
 介護支援専門員 尾形 初美