

# 脇町地区

基本  
理念

ふれあい 支えあい  
つながりの地域づくり

わきみち ウォーク  
脇道を行く

## 地域福祉活動計画

課題

目標

なにを(活動内容)

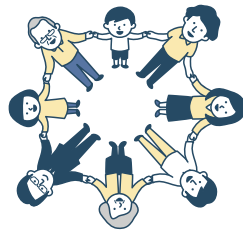
どうする(具体的行動)

### つながり (支えあい)

○地域のつながりやきずなが希薄になっている



○地域のきずなづくり  
○見守り活動の充実  
○人材育成



○ふれあいいきいきサロンの活性化  
○リーダーの確保・養成  
○自治会内に地域リーダーを作るための仕組みづくりを考える  
○小地域生活支援ネットワークの推進

○サロン情報交換会開催  
○小ネット情報交換会開催  
○休止地区や未結成地区に対して開拓や調査などを行う  
○周知を行う(あわTV、ビデオ、写真等の活用)  
○スマホ教室の開催  
○行事には実行委員会の取組紹介を行う



### 防災・防犯

○防災・防犯意識が低い



○自主防災活動の活性化と  
防災・防犯意識を高めて行く



○支えあいの地域ネットワーク  
推進・充実・向上  
○自主防災活動の内容の充実(訓練等)

○ミニあんしんカードを作成し、あんしん  
カードとともに地域で活用されるように  
勧める  
○民生委員児童委員や通所介護事業所を  
通し、住民等へ利用促進や啓発・支援を  
依頼する



### 環境

○空き家の増加によって不法投棄があり、  
環境美化が損なわれている

○環境美化意識とマナーの向上



○環境美化の啓発  
○エコキャップの回収について周知する



○エコキャップの回収協力を個人、学校、  
企業、各団体などに依頼する  
○エコキャップの分別、出し方について  
啓発物をつくる  
○ゴミ拾いを企画する



### 健康

○認知症高齢者の増加  
○健康に対する意識が低い



○健康寿命の延長  
○運動習慣の推進



○認知症の理解と地域の支えあい  
○定期的な運動習慣の推進

○認知症の研修  
○ウォーキング大会の継続と充実を図り、  
多世代交流を行う。  
○いきいき百歳体操の啓発  
(休止地区や未結成地区に対して開拓や  
調査などを行う)

